



CATÁLOGO  
**LP PACKAGING**



**LP PACKAGING** proyecta y construye máquinas automáticas para el embalaje y el retractilado desde 1985. El catálogo de esta empresa italiana especialista en maquinaria de alto rendimiento incluye todo tipo de máquinas que completan líneas de producción con elementos como hornos de retractilado, sistemas de pick&place, agrupado y soluciones a medida para cada necesidad.

Bajo el slogan “no existen problemas, solo soluciones”, el equipo especialista de **LP PACKAGING** ofrece, además, la creación de maquinaria bajo petición, para que el cliente encuentre la pieza que falta en su línea de producción. Su experiencia se basa en años de trabajo en sectores tan diferentes como el alimentario, el cosmético, el farmacéutico o no-food, en todo su espectro.

Eficiencia y calidad en el embalado para múltiples productos y tipos de packaging en una única máquina. Descubre con nosotros el mundo **LP**.



## SFE SA / EASY S

## Enfajadora semiautomática



### PAQUETES DE DIFERENTES FORMAS



### PAQUETES DE DIFERENTES DIMENSIONES



La SFE SA EASY S con film termoretractil es una máquina semiautomática de carga manual, adaptada a pequeñas o medias producciones. Es perfecta para trabajos en los que intervienen paquetes de diferentes dimensiones y formas en una misma operación. Posibilita la clausura total de los lados del paquete mediante la superposición del film. Además de la versión monobloque también es posible servir la enfajadora y el túnel de forma separada.

## SFE NF / EASY FRONTAL

## Enfajadora automática con alimentación frontal



### ALTA VELOCIDAD (20 PAQUETES/MIN)



### CIERRE TOTAL LADOS DEL PAQUETE



Máquina de film termoretractil automática y cinta de alimentación en línea motorizado con alimentación frontal. Idónea para la confección de productos individuales, también de grandes dimensiones sin limitación de extensión. Máquina con tres cintas independientes con velocidad regulable.



La SFE AU Easy 90° es una máquina con film termoretractil automática y cinta de alimentación motorizada a 90°, preparada para ser parte de una línea de producción completamente automática tanto para productos en multi-pack como en multi capa.

Se encuentran disponibles otras versiones para mayores velocidades de producción: alimentador multi fila, con o sin divisor, alimentación en línea a doble 90°, doble pista, versión electrónica.

Posibilidad de inserción de bandeja de cartón plano. Posibilidad de alimentación a 90° o en línea con estratificador para estuches. Versión con estratificador para "bolsas cojín" con posibilidad de clausura total del paquete con soldadores laterales a puntos.



**ALIMENTACIÓN MULTI FILA**



**INSERCIÓN BANDEJA CARTÓN PLANO**



**ESTRATIFICADOR PARA ESTUCHES**



**ALTA VELOCIDAD DE PRODUCCIÓN**



**PRODUCCIÓN HASTA 120 SACOS/MIN**



**CLAUSURA TOTAL DEL PAQUETE**





Máquina de film termoretractil automática, dotada de una cinta de alimentación multifila en línea, motorizado y empujador con barras transversales accionados con cadena.

La SFE CAT-CAR está indicada para altas velocidades de producción, y adaptada para crear, de forma automática, paquetes compuestos con elementos procedentes de una sola fila o de dobles filas.

También tiene posibilidad de inserción de una base de cartón plano o bandeja.

Velocidad de producción hasta 25 packs por minuto en pista única o 50 packs en pista doble.

Versión CAT para productos redondos con oscilador en el principio de la alimentación.

Versión CAR para productos cuadrados con divisor en el inicio de la alimentación.

Posibilidad de máquina realizada en acero inoxidable.

Cambios de formato simples y veloces.



**VERSIÓN CAT PARA PRODUCTOS REDONDOS**

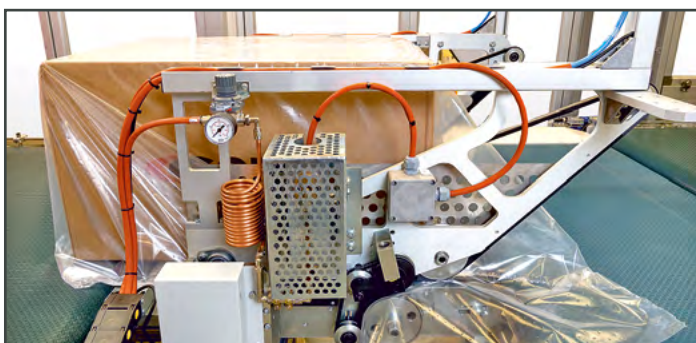
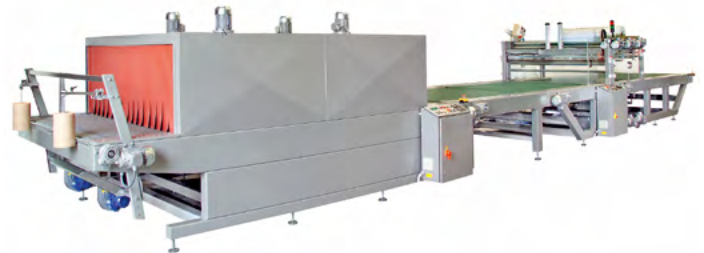


**VERSIÓN CAR PARA PRODUCTOS CUADRADOS**



Esta máquina de film termoretractil automática cuenta con soldador y túnel separados. Se adapta al embalaje de productos individuales, también de grandes dimensiones, sin limitación de extensión. Es posible alimentarla en línea o también a 90°.

Versión con túnel de termo retracción a doble capa para altas velocidades de producción. Porta bobinas suplementarios: en línea o a 90°. Posibilidad de clausura total de los lados del paquete mediante superposición de film o con estación de soldadura lateral con barra soldadora o con soldadura en continuo (opcional).



**CERRADO TOTAL DEL PAQUETE SUPERPOSICIÓN FILM**



**CERRADO TOTAL DEL PAQUETE ESTACIÓN SOLDADURA**





La Bag Matic está creada para el cierre total de tipo corbata o saco. Soldadura longitudinal y transversal partiendo desde la bobina de film de polietileno monoplegue LDPE. Garantiza el cierre total, resistente y seguro, tanto para un único producto como para agrupaciones compuestas de más elementos (ejemplo: paneles EPS). Con o sin túnel de retráctilado (opcional).

Ideal también para el embalaje de productos confeccionados en flow-pack, y aplicación realizada para el embalaje de rollos de material aislante o plástico de burbuja. Cierre total resistente y seguro para productos como mobiliario, cocinas, cajas, paneles, y productos pre confeccionados con embalajes rígidos. Diseño compacto, fácil acceso por parte del operador y mantenimiento reducido.



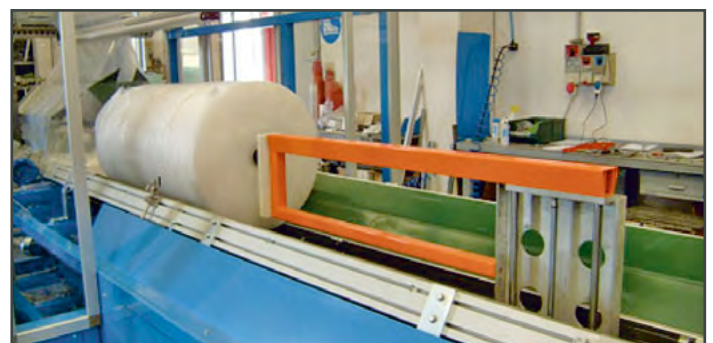
**TRABAJAR SIN TÚNEL TERMORETRACTIL**



**TRABAJAR CON TÚNEL TERMORETRACTIL**



**ALIMENTACIÓN DE BOBINAS SIN EMPUJADOR**



**ALIMENTACIÓN DE BOBINAS CON EMPUJADOR**



Línea de confección proyectada para enfajar productos de forma regular con film de polietileno termoretractil (LDPE). Es una máquina de accionamiento neumático, flexible y extremadamente fiable, perfecta para ser integrada en una línea de alta velocidad. También dispone de la versión con alimentación frontal o a 90°. La máquina está dotada de un grupo apilador que sitúa los estuches en varios grupos y, aprovechando la elasticidad del polietileno termoretractil, los envuelve con una banda estrecha y adherente sin la necesidad de tener que proceder a la sucesiva termo retracción.

El estiramiento del film alrededor de la carga, se produce gradualmente con un sistema de freno del film, que garantiza una óptima adherencia de la banda al producto sin provocar su rotura.

Flexible y versátil, esta enfardadora es el compañero ideal también para paquetes de grandes dimensiones, en los que es obligatorio el enfardado sin termo retracción.

**DOTADA DE UN GRUPO APILADOR****IDEAL PARA PAQUETES DE GRANDES DIMENSIONES**





Línea de confección con total visibilidad del proceso productivo, proyectada para enfajar productos de forma regular con film de polietileno termoretractil (LDPE) dedicada al sector cosmético y farmacéutico.

De accionamiento neumático o electrónico (brushless) en función de la velocidad de producción requerida. Estructura balconada. Gestión a través de panel táctil. Diseño GMP, compacto y ergonómico.

Mantenimiento reducido. Alimentación personalizada: En línea o a 90°, con apilador neumático o electrónico, con o sin dispositivo de giro. Posibilidad de trabajar sin túnel termoretractil. Gran ahorro energético y hasta 20% de film.



**VISIBILIDAD PROCESO PRODUCTIVO**



**GESTIÓN PANTALLA TÁCTIL**



**SECTOR FARMACIA Y COSMÉTICOS**



La CP 25 es una encartonadora automática pensada para la formación, el relleno vertical y la clausura de cajas de cartón de tipo americano. Se trata de una propuesta particularmente compacta e indicada para mover y repartir cualquier tipo de producto gracias al brazo "pick & place" personalizable.

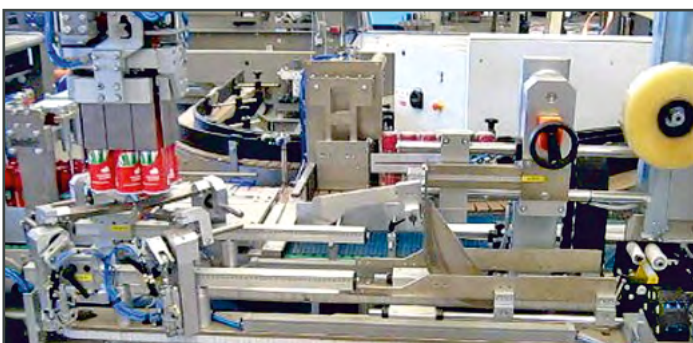
Cuenta con un almacén horizontal motorizado y grupo de apertura positivo de la caja. Al final, se encuentra un sistema de clausura de cajas mediante cinta adhesiva o cola hot melt.



**GRUPO PICK&PLASE CON CABEZAL PERSONALIZABLE**



**PIEZAS DE CARTÓN SEPARADORAS DE PRODUCTOS**



**VERSIÓN ELECTRÓNICA CON MOTORIZACIÓN BRUSHLESS**



**ACCIONAMIENTO CON MOTORES TRIFASE**





Maquina wraparound para bandejas y cajas display con tapa. Pliega, forma y encola el cartón alrededor del paquete, todo ello a partir de un cartón virgen.

También se adapta a bandejas open-top altas y bajas, o cartones y cajas completamente cerrados.

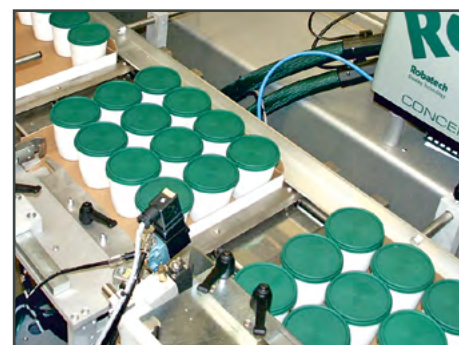
Es idónea para la confección de productos como botellas, latas, botes, envases de detergentes, bolsas al vacío, estuches y cualquier producto de forma regular.



**ALMACÉN HORIZONTAL MOTORIZADO**



**ACCIONAMIENTO MOTORES TRIFASE**



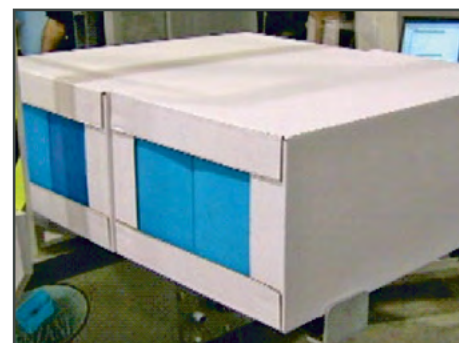
**CAMBIO FORMATO SIMPLE Y VELOZ**



**DISPLAY BOX CON Y SIN TAPA**




**BANDEJAS ALTAS Y BAJAS**




**CAJAS COMPLETAS**



ATLANTA STRETCH IBERICA, S.L.

 [info@atlanta-iberica.com](mailto:info@atlanta-iberica.com)  
[www.atlanta-iberica.com](http://www.atlanta-iberica.com)

 [info@comarme-iberica.com](mailto:info@comarme-iberica.com)  
[www.comarme-iberica.com](http://www.comarme-iberica.com)

 [info@lppackaging-iberica.com](mailto:info@lppackaging-iberica.com)  
[www.lppackaging-iberica.com](http://www.lppackaging-iberica.com)

Pol. Ind. LES MATALTES, C/Industria, 5 - 43560 LA SÈNIA (Tgn) • TEL.: 977 57 52 45 - FAX: 977 57 01 65